



NÁRODNÍ
MUZEUM

PRAHOU ZA PŘÍRODOU

ODHAL **TAJEMSTVÍ PŘÍRODY** VE SVÉM OKOLÍ



ŽIVOT POD VODNÍ HLADINOU

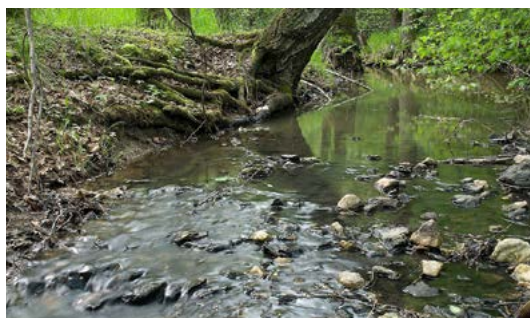
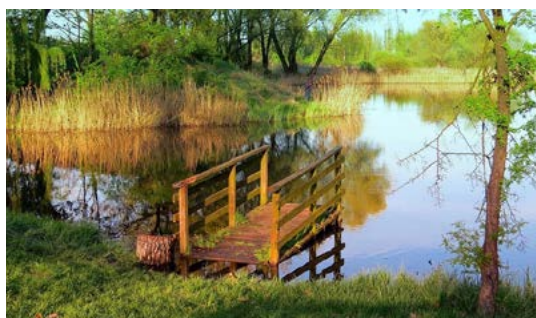
prozkoumej sladkovodní prostředí

Co budeš potřebovat

- cedník
- misku světlé barvy o podobné velikosti jako cedník
- vodní plochu
- chytrý mobil s aplikací iNaturalist nebo fotoaparát

Postup práce

1. V přírodě nebo v parku najdi vodní plochu (rybník, potok, nebo třeba lesní tůň).
Pozor: Vyber místo, které není zákonem chráněné, zde je odchyťování živočichů zakázáno.



2. Do misky naber trochu nezakalené vody.
3. Misku s vodou polož na břeh.
4. Cedník ponoř pod vodní hladinu a u dna s ním pohybuj ve tvaru číslice 8.



PRAHOU ZA PŘÍRODOU

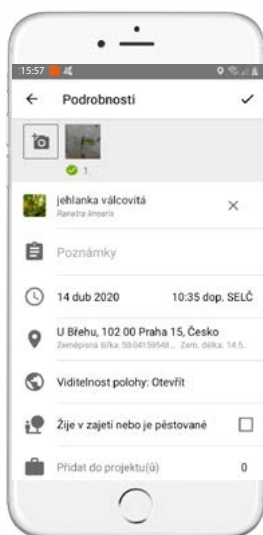
ODHAL TAJEMSTVÍ PŘÍRODY VE SVÉM OKOLÍ

Tip: Prozkoumej různá místa okolo rybníka či potoka. Sleduj i hmyz létající nad rybníkem nebo ten, který se pohybuje na vodní hladině. Cedníkem pátrej také mezi vodními rostlinami.

- Po vyjmutí zkontroluj cedník. Pokud jsi objevil nějaké živočichy, přendej obsah cedníku opatrně do misky s vodou.
- Počkej, až se kal v misce usadí a prohlédni si svůj úlovek.



- Jednotlivé živočichy vyfoť a ulož do aplikace iNaturalist, která ti pomůže s jejich určením. Nezapomeň pro každý druh vytvořit vlastní pozorování.



Aplikaci stáhneš zdarma zde:



 iNaturalist

- Po uložení všech pozorování vrať ulovené živočichy zpět do vody, kde jsi je našel.

Proč tomu tak je?

Rybníky, jezera, řeky, kanály, příkopy naplněné vodou, louže, ...

Každý kousek vodní hladiny je v přírodě důležitý. Pokud nejsou vodní plochy znečištěné, jsou domovem množství rostlin a živočichů nebo jim slouží třeba jako napajedlo. Pozorovat zde můžeš vodní bezobratlé, obojživelníky, plazy, ptáky i savce.



K zamyšlení

Pozoroval jsi dnes život v rybníce? Zkus stejný postup zopakovat v potoce, řece nebo v příkopu u cesty. Pak porovnej nalezené druhy z více míst. Liší se?

Výskyt jednotlivých druhů ve vodním prostředí ovlivňují různé věci:

- je voda tekoucí nebo stojatá?
- je zastíněná nebo svítí slunce na celou její plochu?
- vyskytuje se v horách nebo v nížině?

Ve vodě a jejím okolí má každý organismus své místo. Bezobratlí tvoří potravu jiných živočichů (např. obojživelníků). Ti jsou zase potravou dalších predátorů (např. čápa). Každé narušení může tento systém vychýlit z rovnováhy a ovlivnit tak jeho obyvatele. Napadá tě, proč je špatné vodu znečišťovat a čemu vadí uměle vytvořená hluboká koryta řek?



Šídlo



Skokan skřehotavý

PRAHOU ZA PŘÍRODOU

ODHAL **TAJEMSTVÍ PŘÍRODY** VE SVÉM OKOLÍ

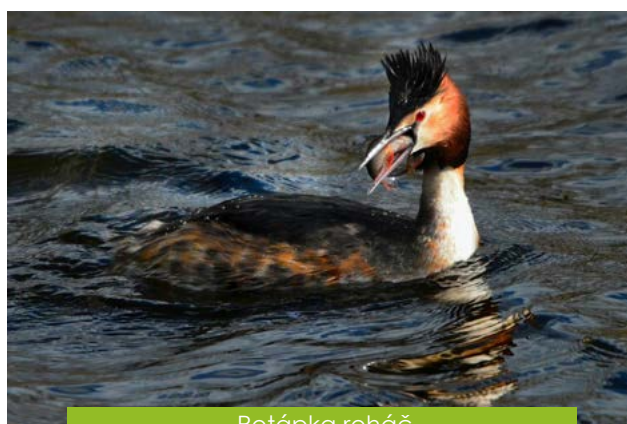
Tip: Nejlepší období k pozorování obyvatel vodních ploch a toků je jaro a léto. Rostliny právě kvetou a živočichové jsou nejaktivnější. Posad' se na chvíli u vody a pozoruj vážky a další hmyz. Sleduj plazy u břehu, ryby ve vodě a ptáky na vodní hladině nebo v rákosí. Prohlédni si obojživelníky kladoucí snůšky vajíček, ze kterých se později vylíhnou pulci. Pátrej i mezi vodními rostlinami, které poskytují potravu a úkryt před predátory. Po chvíli zjistíš, že okolí vody je plné života, který nemusí být na první pohled vidět.



Líhnoucí se vážka



Užovka obojková



Potápka roháč